

# te koop



**Doornburg 24**

**Eindhoven**

**Vraagprijs € 275.000 K.K.**



# Kenmerken

WOONOPPERVLAKTE  
**52m<sup>2</sup>**

BOUWJAAR  
**1975**

PERCEELOPPERVLAKTE

ENERGIELABEL

INHOUD  
**165m<sup>3</sup>**

AANTAL SLAAPKAMERS  
**1**



# Kenmerken

## Overdracht

Vraagprijs	€ 275.000,- k.k.
Aanvaarding	In overleg

## Bouw

Type object	Appartement, galerijflat
Woonlaag	1e woonlaag
Soort bouw	Bestaande bouw
Bouwperiode	1975
Dakbedekking	Bitumen
Type dak	Platdak

## Oppervlaktes en inhoud

Gebruiksoppervlakte wonen	52 m <sup>2</sup>
Inhoud	165 m <sup>3</sup>
Oppervlakte externe bergruimte	8 m <sup>2</sup>
Oppervlakte gebouwgebonden buitenruimte	3 m <sup>2</sup>

## Indeling

Aantal bouwlagen	1
Aantal kamers	2 (waarvan 1 slaapkamer)
Aantal badkamers	1
Aantal balkons	1

## Locatie

Ligging	Aan rustige weg In woonwijk
---------	--------------------------------

## Tuin

Type	Achtertuint
Oriëntering	Zuiden
Staat	Normaal

## Uitrusting

Warm water	Centrale voorziening
Verwarmingssysteem	Blokverwarming

# Kenmerken

Heeft een balkon	Ja
Tuin aanwezig	Ja
Heeft schuur/berging	Ja
<b>Vereniging van Eigenaren</b>	
Ingeschreven bij de KvK	Ja
Jaarlijkse vergadering	Ja
Periodieke bijdrage	Ja
Reservefonds	Ja
Meer jaren onderhoudsplan	Ja
Onderhoudsverwachting	Ja
Opstal verzekering	Ja
<b>Kadastrale gegevens</b>	
Eigendom	Eigen grond
Eigendom	Eigen grond

# Omschrijving

## APPARTEMENT MET GROTE TUIN

Centraal in de wijk "Genderbeemd" gelegen keurig 2-kamerappartement met balkon en tuin, gesitueerd op de eerste verdieping van een appartementencomplex.

Bijzonder aan dit appartement is de aanwezigheid van een eigen (grote) tuin.

## BEGANE GROND

Afgesloten entree met bellentableau en toegang tot de trappenhal.

## APPARTEMENT

Gelegen op de eerste verdieping met de volgende globale indeling:

Overdekte entree naar de voordeur;

Hal/entree met toilet en meterkast;

Woonkamer (ca 26 m<sup>2</sup>) met balkon (ca 3 m<sup>2</sup>);

Vanuit het balkon geeft een stalen trap toegang tot de eigen tuin van ca 60m<sup>2</sup> (Zuid);

Open keuken (ca 6 m<sup>2</sup>) met een net doch eenvoudig keukenmeubel zonder inbouwapparaten;

Slaapkamer (ca 12 m<sup>2</sup>);

Vanuit de slaapkamer toegang tot de badkamer (ca 3,5 m<sup>2</sup>) met douche, wastafel en wasmachine-aansluiting.

## BERGING

Ruime berging gelegen in een centrale gang op de begane grond.

## KENMERKEN

Bouwjaar: ca 1975

Woonoppervlakte: ca 52 m<sup>2</sup>

Inhoud: ca 165 m<sup>3</sup>

Servicekosten: € 293,- per maand (exclusief voorschot stookkosten)

## BIJZONDERHEDEN

-Ideaal startersappartement gelegen op goede woonstand;

-Met eigen tuin van ca 60 m<sup>2</sup>

-Vrijwel geheel voorzien van dubbel glas;

-Appartement is aangesloten op blokverwarming;

-Goed georganiseerde VvE;

-Aanvaarding in overleg;

## VERKOOP HUURWONING

Omdat het een corporatiewoning is zijn er wel enkele bijzonderheden van toepassing;

- Verkoop uitsluitend voor eigen gebruik, om dit te borgen zullen in de koopovereenkomst enkele bijzondere bepalingen worden opgenomen (oa verbod op doorverkoop, verbod op verhuur etc.);
- De "niet zelf bewoond clause", "ouderdomsclause" en "asbestclause" zullen worden opgenomen in de koopovereenkomst;
- De overdracht dient te geschieden bij Marks Wachters notarissen te Eindhoven;
- Geen vragenlijst en lijst van zaken aanwezig;
- De verkoper verlangt een waarborgsom/bankgarantie van 10% van de koopsom;

## VERKOOPPROCEDURE - INFORMATIE - BOD UITBRENGEN

Om te voldoen aan de wettelijke regels dienen de biedingen te worden gedaan in een afgesloten onafhankelijke, omgeving, een zogenaamd "biedlogboek"

Via het digitaal biedlogboek kunt u een bieding uitbrengen en de voorwaarden/condities vermelden.

In dit biedlogboek kunt u ook alle relevante documenten terugvinden, die betrekking hebben op het pand, zoals o.a. het energielabel, de kadastrale info, de woningbrochure etc.

U vindt deze documenten in de 'dataroom' (nadat u bent ingelogd in het digitale biedlogboek).

Als u een bezichtiging aanvraagt krijgt u in de bevestigingsmail de link naar dit digitale biedlogboek.





















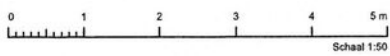
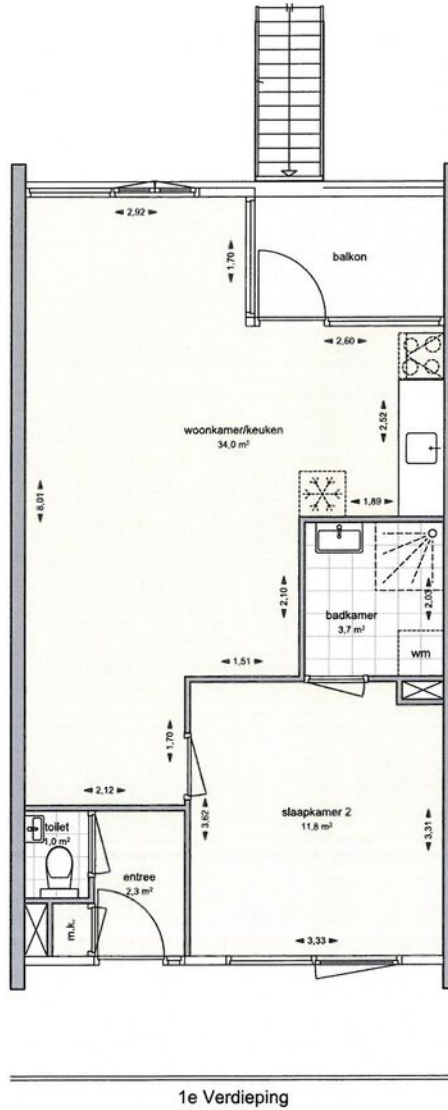
# Plattegrond

1271 - Oudaen e.o. Eindhoven

Doornburg 24  
5653 KK Eindhoven

WOONinc.

VHE nr. 127100520

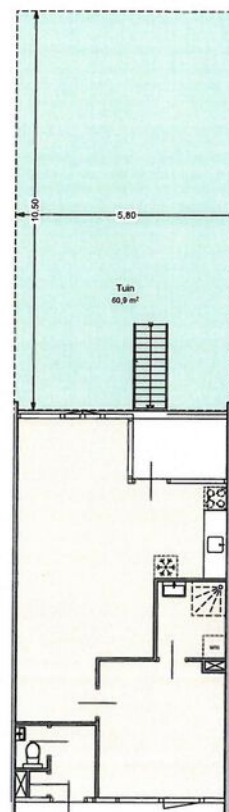


# Plattegrond

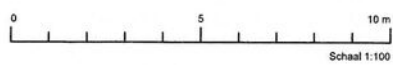
1271 - Oudaen e.o. Eindhoven  
Doornburg 24  
5653 KK Eindhoven

WOONinc.  
VHE nr. 127100520

Begane grond



1e Verdieping



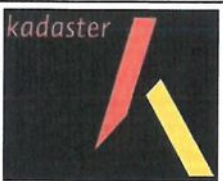
Kavel  
2

# Plattegrond



# Plattegrond



<p><b>12345</b></p> <p>— 25 —</p> <p>— Vastgestelde kadastrale grens</p> <p>— Voorlopige kadastrale grens</p> <p>— Administratieve kadastrale grens</p> <p>— Bebauwing</p>	<p>Deze kaart is noordgericht</p> <p>Perceelnummer</p> <p>Huisnummer</p> <p>Vastgestelde kadastrale grens</p> <p>Voorlopige kadastrale grens</p> <p>Administratieve kadastrale grens</p> <p>Bebauwing</p> <p>Voor een eensluitend uittreksel, geleverd op 30 april 2026 De bewaarder van het kadaster en de openbare registers</p>	<p>Schaal 1: 1000</p> <p>Kadastrale gemeente Gestel</p> <p>Sectie F</p> <p>Perceel 1107</p> <p>Aan dit uittreksel kunnen geen betrouwbare maten worden ontleend. De Dienst voor het kadaster en de openbare registers behoudt zich de intellectuele eigendomsrechten voor, waaronder het auteursrecht en het databankenrecht.</p>	
--	--	---	---

# Locatie

